

A close-up photograph of a person's hand touching a white ring on a rain-speckled window. The background is a blurred green landscape. The person's face is partially visible on the right side of the frame.

WEISSER RING e.V.

Vorstellung des Vereins

Knapp

400

Außenstellen

Bundesgeschäftsstelle

Weberstraße 16 | 55130 Mainz

*Gemeinnütziger Verein
zur Unterstützung von
Kriminalitätsopfern
und zur Verhütung von
Straftaten*

Kontakt

www.weisser-ring.de | info@weisser-ring.de

5,62 Millionen Straftaten wurden 2022 in Deutschland registriert

Steigerung um 11,5 Prozent im Vergleich zum Vorjahr

Steigerung um 3,5 Prozent gegenüber 2019 (vor Beginn der Corona-Pandemie)

Psychischen Folgen wiegen oft schwerer als der materielle Schaden nach einer Straftat

Warum ist Opferhilfe wichtig?

Die Situation des Opfers in Deutschland

- Die Opfer fühlen sich von staatlicher Seite oft nicht ausreichend beachtet
- Noch immer gilt das öffentliche Interesse fast ausschließlich dem Tatgeschehen, der Persönlichkeit des Täters, seiner Verfolgung und seiner Verurteilung
- Die Gesellschaft schenkt den Tätern oftmals mehr Aufmerksamkeit als den Schmerzen der Opfer

Ehrenamtliche Profis im Einsatz

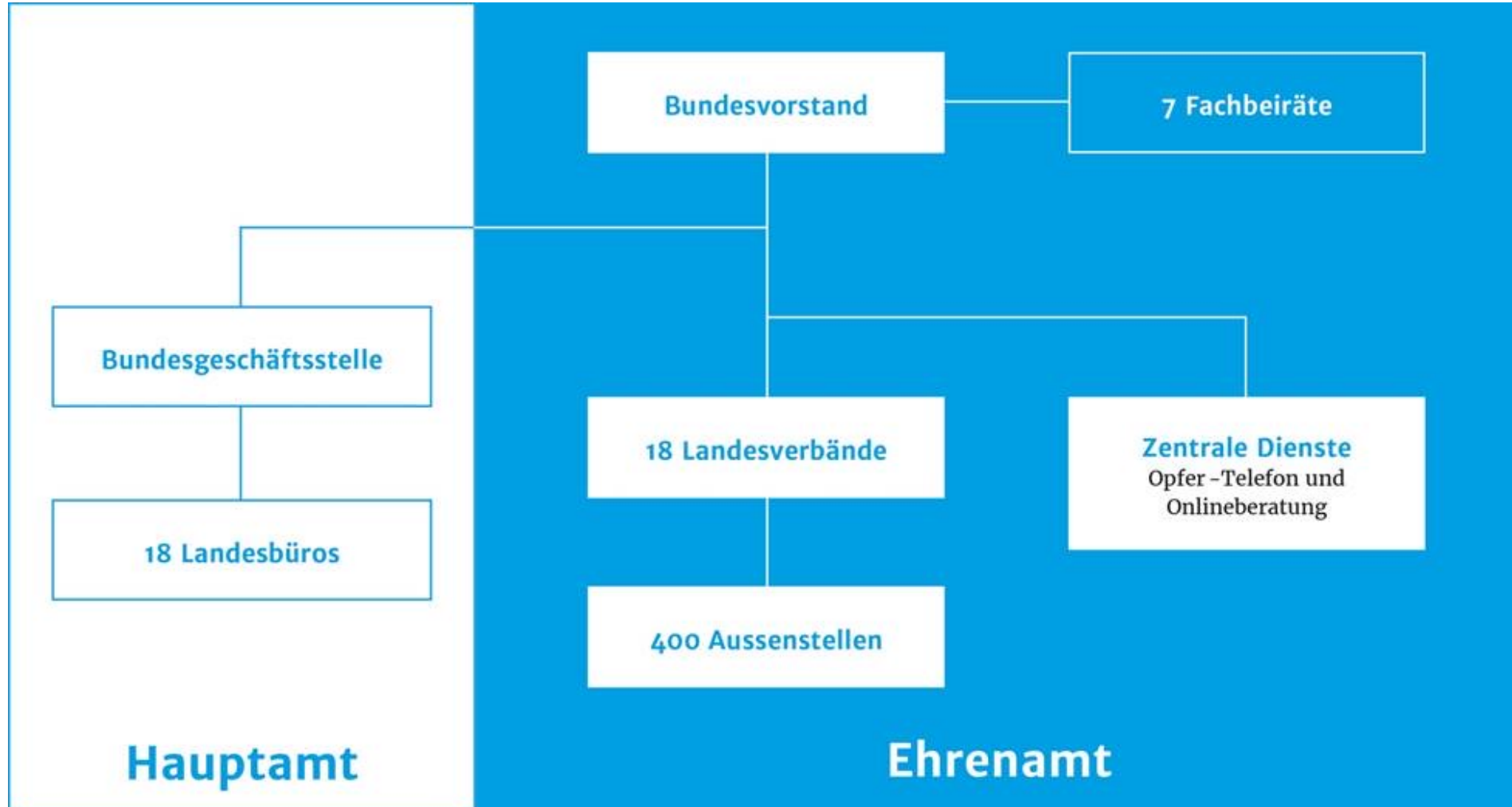
Deutschlands größte Hilfsorganisation für Opfer von Kriminalität

- 1976 von 17 Gründungsmitgliedern in Mainz ins Leben gerufen
- 18 Landesverbände und knapp 400 Außenstellen
- Rund 2.700 professionelle Ehrenamtliche
- Rund 41.000 Mitglieder (Stand Dezember 2022)
- Aktives Hilfsnetzwerk mit vielfältigen Möglichkeiten
- Ansprechpartner für Politik, Justiz, Verwaltung, Wissenschaft und Medien



Organisationsstruktur

Wie ist der Verein organisiert?



Satzungsziele

Wofür tritt der WEISSE RING ein?



Opferhilfe



Prävention



Öffentliches Eintreten



Aus- und Weiterbildung

Finanzierung

Wie wir unsere Arbeit finanzieren

Der WEISSE RING nimmt keine staatlichen Zuschüsse in Anspruch. Seine Tätigkeiten finanziert er aus

- Mitgliedsbeiträgen
- Spenden
- Geldbußen*
- testamentarischen Zuwendungen

* Gerichte und Staatsanwaltschaften können dem Täter auferlegen, einen Geldbetrag an eine gemeinnützige Einrichtung zu zahlen.

Helpen auch Sie!

Damit Opfer nicht alleine bleiben

Spenden

IBAN DE26 5507 0040 0034 3434 00

BIC DEUTDE5MXXX

Deutsche Bank Mainz

Online: spenden.weisser-ring.de

Mitgliedschaft

Mindestbeitrag 2,50 Euro/Monat

Ehepaare 3,75 Euro/Monat

Jugendmitgliedschaft 1,25 Euro/Monat

Engagement

Opfer brauchen Beistand – und den leisten im WEISSEN RING ehrenamtliche, professionell ausgebildete Mitarbeiterinnen und Mitarbeiter. Durch persönliche Unterstützung in der Außenstelle, als Berater am Opfer-Telefon oder in der Onlineberatung.

Mehr Infos: www.weisser-ring.de

Oder direkt Kontakt aufnehmen: ehrenamt.weisser-ring.de

Vielen Dank

WEISSER RING e. V.
Bundesgeschäftsstelle
Weberstraße 16
55130 Mainz

Telefon: 06131 8303-0
Fax: 06131 8303-45
E-Mail: info@weisser-ring.de
www.weisser-ring.de